

Қатысушының шешімдерін толтыруға арналған өріс / Поле для заполнения решений участника Парақ / Страница №

1 A 2 C 3 B 4 A 5 E 6 B 7 A 8 A 9 B 10 B 11 A 12 B
13 C 14 E 15 B 16 C 17 B 18 B 19 E 20 B 21 B 22 E
23 A 24 A 25 E 26 E 27 A 28 B 29 E 30 A 31 E 32 A 33 C
34 C 35 B 36 A 37 D 38 C 39 A 40 A

1 F
2 T
3 F
4 T
5 T

тестовая вопросы.

- | | |
|-------|-------|
| 1. a | 28. c |
| 2. d | 29. b |
| 3. b | 30. a |
| 4. a | 31. b |
| 5. b | 32. a |
| 6. b | 33. e |
| 7. a | 34. b |
| 8. c | 35. b |
| 9. b | 36. c |
| 10. c | 37. a |
| 11. a | 38. b |
| 12. a | 39. d |
| 13. e | 40. e |
| 14. a | |
| 15. c | |
| 16. a | |
| 17. c | |
| 18. a | |
| 19. a | |
| 20. d | |
| 21. b | |
| 22. c | |
| 23. a | |
| 24. b | |
| 25. a | |
| 26. a | |
| 27. d | |

Секция А. Жорғада Қазақстанның.

1. Кентау

2. Семей

3. Серебрянск

4. Курчатов

1.2. иртом

1.3.

2.

2.1. А - 1

Б - 2

С - 4

Д - 3

2.2

2.3

3.

Секция В. Круговорот углерода.

1. Круговорот углерода, поглощение CO₂ в атмосфере.

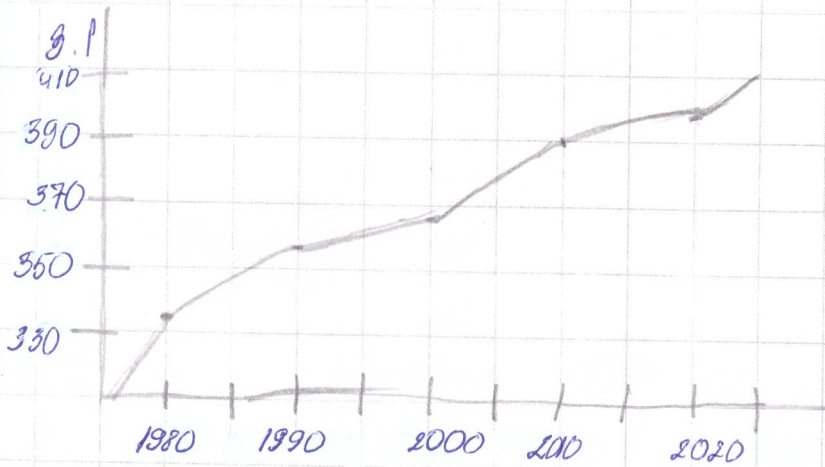
2. 1 - Т

2 - F

3 - Т

4 - Т

5 - F



3.3. 2010-2022 ~~сана~~ жылдардағы ең жоғары өсімдіктердің өсіміне қатысты CO₂ приросты.

3.4. ~~430~~ 440 ppm.

3.2.

Секция С. География Кипра.

A. 2.

B. 5.

C. 3.

D. 1.

2.1. 4 -

8 -

2.2. США,

3. 6 :

7 :

8 :

9 :

Секушия Д. Берстбие етран.

1.1.

1.2.

1.3. С.

1.4. зона Северного полушария.

2.1.

2.2. Флора.

2.3.

2.4. т.к циклон ~~не~~ доходит до востока,
3. разрушение долов, ~~возможна~~ ~~смертность~~,
~~смерть~~ потеря людей.

Қатысушының шешімдерін толтыруға арналған еріс / Поле для заполнения решений участника Парақ / Страница №

- | | |
|--------|--------------------|
| 1) A | 21) B |
| 2) D | 22) C. |
| 3) B | 23) a |
| 4) A | 24) C. |
| 5) B | 25) E. |
| 6) b | 26) a |
| 7) a | 27) D. |
| 8) E | 28) a |
| 9) b | 29) B. |
| 10) a | 30) a ₂ |
| 11) a | 31) B |
| 12) a. | 32) a. |
| 13) E. | 33) a. |
| 14) a | 34) b. |
| 15) a. | 35) D. |
| 16) a | 36) A |
| 17) C. | 37) E. |
| 18) a | 38) E. |
| 19) a | 39) A. |
| 20) D. | 40) E. |

тестовое задание.

Қатысушының шешімдерін толтыруға арналған өріс / Поле для заполнения решений участника Парақ / Страница №

№1.

А бөлімі. Қазақстан қалалары.

1) Кентау.

2) Семей.

3) Серебрянск.

4) Курчатов.

1.2. Ертыш өзені

1.3.

2.1. А - 1

Б - 2

С - 4

Д - 3

2.2.

2.3.

№3.

В сөзбәсе Мұхиттан келген апат.

1.1.

1.2.

1.3. е.

1.4. ^{Солтүстік} ~~Атлантик~~ жағына бөлік.

2.1.

2.2. Флорида.

2.3.

2.4. Циклон бастама дейін барған жер, ~~сөзін~~ үйлердің шашуына,
адамдардың кетуіне.

В бөлімі, көміртек айналымы.

№1.

В1.-

№2.

1 - Т.

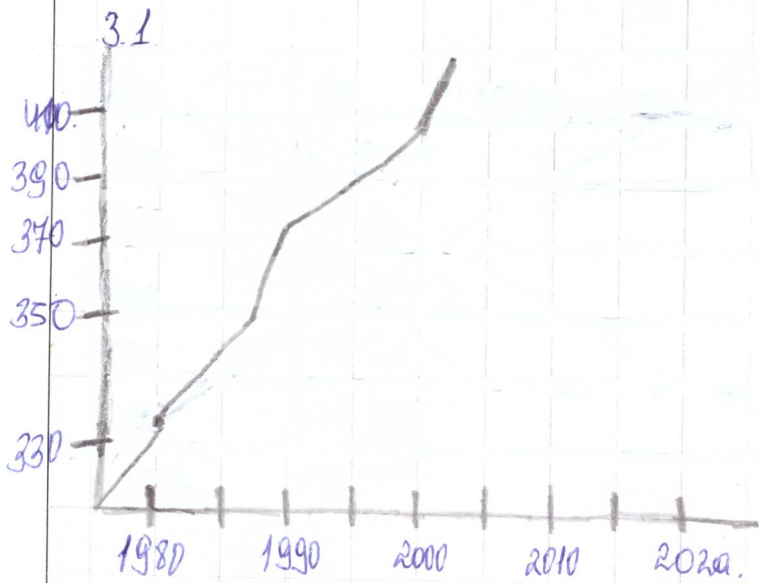
2 - F.

3 - Т.

4 - Т.

5 - F.

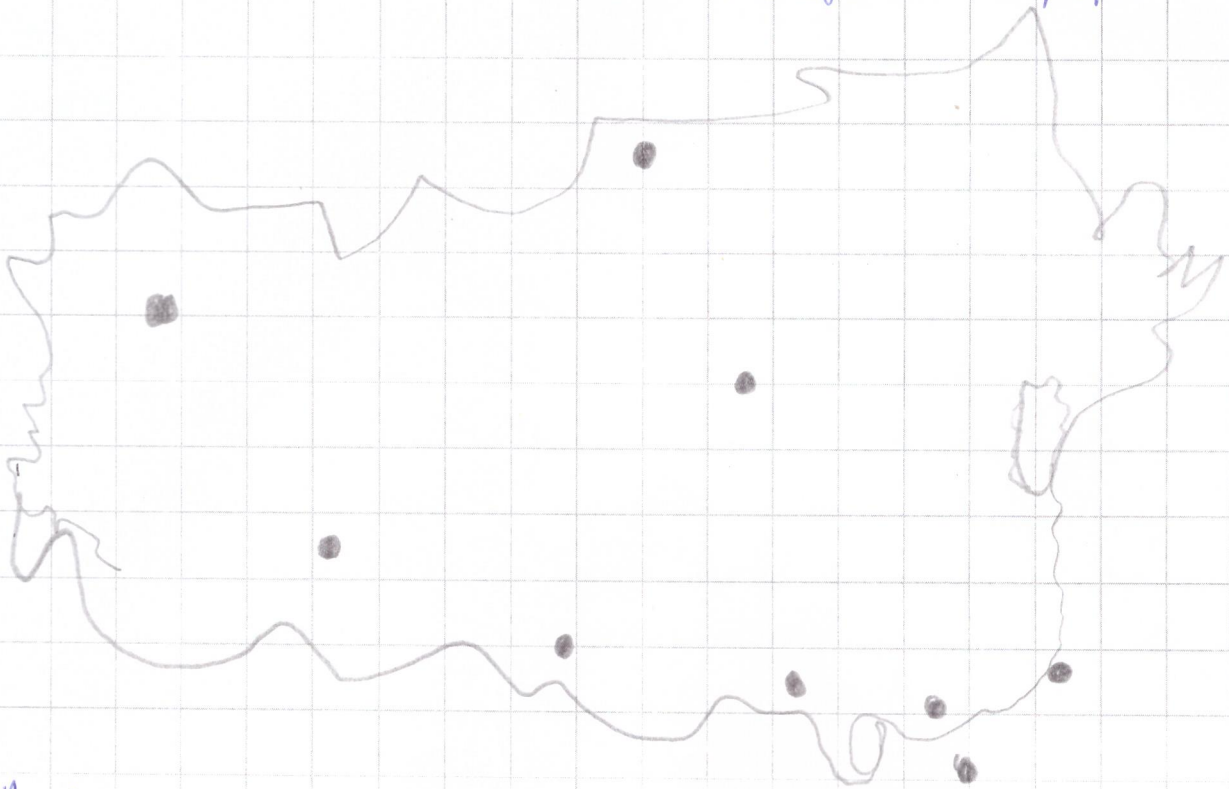
№3



3.3. 2010 - 2022. Орталықтағы ең үлкен концентрациямен CO₂.

Қатысушының шешімдерін толтыруға арналған өріс / Поле для заполнения решений участника Парақ / Страница №

С бөлімі. Қытай географиясы.



A. 2.

B. 5.

C. 3.

D. 1.

2.1. 4 -

2.2. США.

3. 6:

8 -

7:

8:

9:

Қатысушының шешімдерін толтыруға арналған өріс / Поле для заполнения решений участника Парақ / Страница №

1. A

14. A

27. D

40. D

2. C

15. C

28. C

3. A

16. D

29. A

4. D

17. D

30. C

5. B

18. B

31. A

6. B

19. A

32. A

7. D

20. A

33. A

8. A

21. B

34. D

9. B

22. A

35. D

10. C

23. C

36. B

11. A

24. A

37. A

12. C

25. B

38. C

13. B

26. B

39. B

Шешім

2 - тапсырма

- 1) 1. Сеші
2. Курчинов
3. Серебряков
4. Кенгау
- 1.2 - Әсіе одени
1.3 - Сеші помшоны
- 2)

- 2.1 1- D
2- e
3- A
4- B
- 2.2
2.3
- 3)

B бөлімі

1. A процесі осіңдігітерді O_2 сіңіп,
 O_2 ауаға берді. B процесінде су / жас
 O_2 мадр,

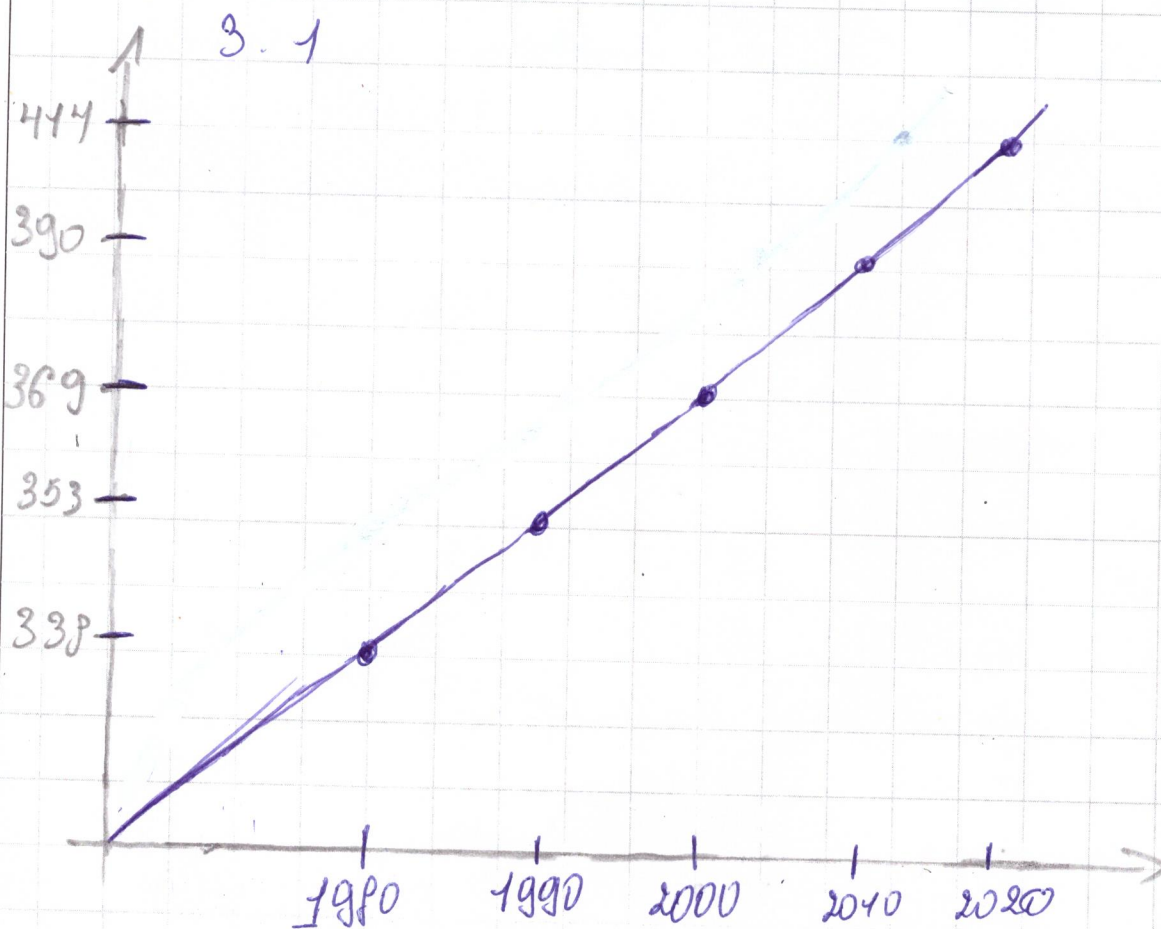
- 2.) 1. T
2. F
3. T
4. T
5. F

3.2. ~~тағаммен~~ орынға жолдату өсім тағаммен
20

3.3 2020 жылда ең үлкен өсім бағырталыс +24

3.4 тағаммен ≈ 440

С бағамы



2) Бағам сөзбасо

2.2 - Флориди

2.4 Сөбеі: Атланта мұхит жээк жауында
жаси түрлі су алабы бар болады. Ізден
керсеткімі ұлкен болады. Оған жаса су ала-
тыр ұшымен қолға болуға керек етеді.

3) Циклонның алдында ол жерге мен
үйлердің қарауы. Адам мен басқа тірі
ағзаларға кері әсері, әкірне жасап
тондыруы мүмкін.

Қатысушының шешімдерін толтыруға арналған өріс / Поле для заполнения решений участника Парақ / Страница №

1. А	28 В	В-Бәйлі	3. 6- Жүзі Моңғолия
2. С	29 С	А-Мәлі	7- Силкүзке-Читор
3. В	30 А	-иші	8-Тибет (Калория)
4. А	31 С	В-Бұса	9-Мәңгі
5. С	32 D	-түзі.	
6. В	33 А		D-сұба
7. А	34 В	2.1 F	1. 1 Су ағар
8. А	35 В	2- T	1.2 Су, жел.
9. В	36 С	3- T	1.3 E
10. А	37 В	4- F	1.4.
11. А	38 В	5- F	
12. В	39. А		2.1. Ураган- Hurricane (ази)
13. В	40. E	3.2. D, F	2.2. Флорида (штат)
14. А		3.3. 2020	2.3. Англияда наурыз.
15. В	А-Бәйлі	3.4. 400.	2.4. Циклондар Арктикада, Еуропада, Африкада, Оңтүстік Америкадан деленік нелдерді өзген өткізеді.
16. А	1. Курмаев		
17. D	2. Келенгәз	С-Бәйлі	
18. E	3. Сәлі	А-Түтін	
19. С	4. Среда	В-Терек	
20. В		С-Томо	
21. С	2.1-С	D-Мәлі	3.1-португалда зерттеп шегі
22. В	2-А		2-Шифрәурумның
23. E	3-D	2.2. Дема	диралуд.
24. А	4-Б	Чирки	
25. D			
26. E	3. Карадия-	2.2. Чидіеак,	
27. D	Моңғолия аласа.	Тоталодек.	

Қатысушының шешімдерін толтыруға арналған өріс / Поле для заполнения решений участника Парақ / Страница №

1) B

16) C

30) A

2) D

17) D

31) E

3) B

18) A

32) A

4) C

19) B

33) E

5) B

20) B

34) A

6) B

21) A

35) D

7) B

22) A

36) C

8) C

23) B

37) A

9) B

24) C

38) B

10) D

25) A

39) A

1

11) E

26) D

40) A

12) C

27) A

13) B

28) C

14) A

29) A

15) D

Парақтың артқы жағын толтырмаңыз / Обратную сторону листа не заполнять

Қатысушының шешімдерін толтыруға арналған өріс / Поле для заполнения решений участника Парақ / Страница №

N1.

А бөлімі

1.1.

- 1) Курчатова
- 2) Селені
- 3) Серебрянник
- 4) Кенетау

1.2.

Екі өзені.

1.3

?

N2

2.1.

1. ^МҚұстаңай облысы: Байқали.
2. ^МҚұзышорда облысы: Арқашық.
3. Қыстау облысы: Сатпаев
4. ^МҚаратаңда облысы: Аршык.

2.2.

?

2.3

?

N3

Көкшетау - Ақшоча облысы.

1 B бөлімі.

N1

- 1) A процесі: судың бұлануы.
- 2) B процесі: атмосферадағы қантқандық газдың таралуы.

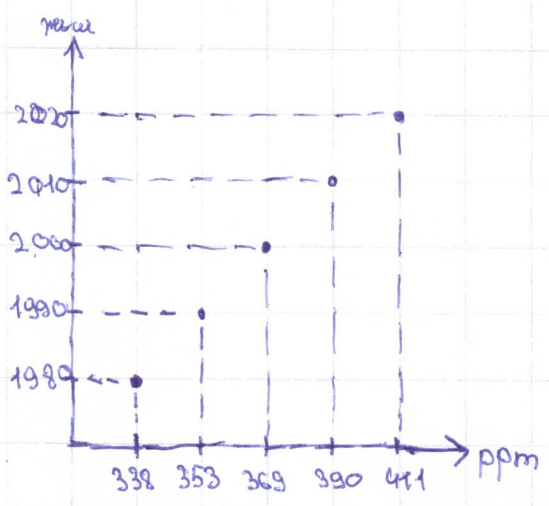
N2

- 1) T 2) F 3) F 4) T 5) F

N3

3.1.

3.2. $\mu = 452 \text{ ppm}$.



3.3. 2020 мм

3.4. 2030 мм: 438 ppm.

C бөлімі.

N1

- 1) ~~D~~
- 2) B.
- 3) ~~C~~
- 4) ~~A~~

N2

2.1.

- 4-шісі: ?
- 8-шісі: Екін едені.

Q.2.

Пәкістан, Өзбекстан.

N3.

!

D сұзбасы.

N1

1.1. 220-300

1.2. мөзгара,

1.3. А.

1.4.

?

N2

2.1.?

2.2.?

2.3.?

2.4. СББББ қатты найзасы, көксері жауық - шашық, дауында
мелдер қышқиды.

N3.

!

- | | |
|---------|-------------------------------|
| 1. A | 28. C |
| 2. C | 29. A |
| 3. A | 30. C |
| 4. E | 31. A |
| 5. B | 32. A |
| 6. B | 33. B |
| 7. B | 34. B |
| 8. A | 35. B → D |
| 9. A | 36. B |
| 10. C | 37. A |
| 11. A | 38. C |
| 12. A/B | 39. B |
| 13. B | 40. B |
| 14. A | Зағанш 2 |
| 15. C | |
| 16. E | 1. Сешей |
| 17. D | 2. Нурғатов |
| 18. B | 3. Середрекк |
| 19. A | 4. Нелтау |
| 20. A | 1.2 - Ешил |
| 21. B | 1.3 - Сешейтәлетинский нолмон |
| 22. A | зағанш 2 |
| 23. C | A. 3 |
| 24. A | B. 4 |
| 25. A | C. 2 |
| 26. B | D. 1 |
| 27. D | |

Сенуше В

A₁ - Сәстемне поможает уш. газ, касынзельс

B - из воды идет H₂O из атмосферы идет O₂, который поможает вода

√2

1. T

2. F

3. T

4. T

5. F

√3

3.2 - турсет около 20

3.3 - 2000 - + 24

3.4. ≈ 400 - около

Сенуше В

1.1.

1.2 - из-за сильного ветра

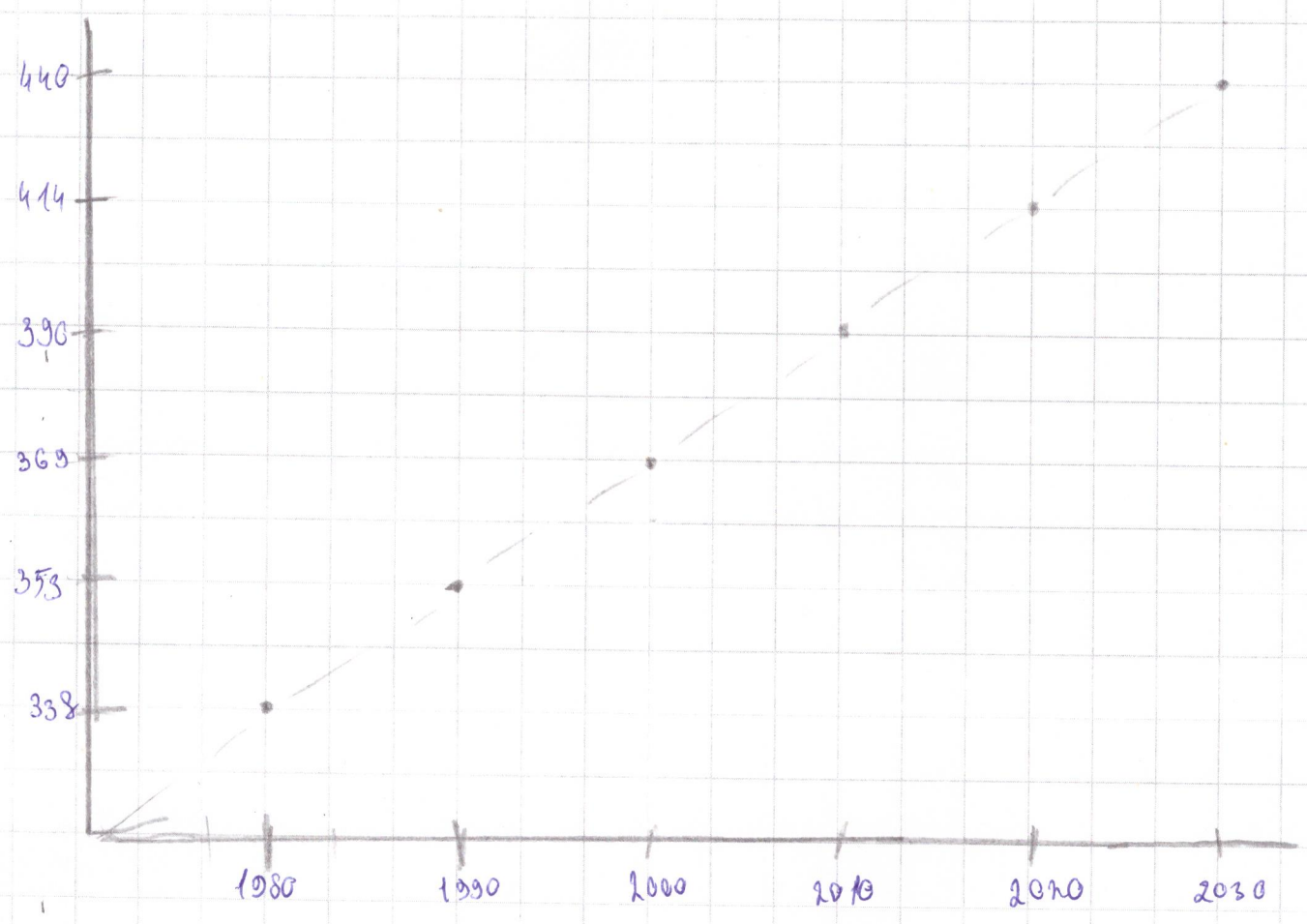
1.3 - А) Бифурка

1.4 -

источник



Секция В
3.1



- 3) последствие циклона для города - сильное разрушение домов и магазинов, внешние повреждения на улице
- 2) 2.2 - Флорида
- 2.4 - на побережье Атлант. океана чаще случаются торнадо и т.д.

Тестовые вопросы.

- | | | | |
|-------|-------|-------|-------|
| 1. A | 11. B | 21. E | 31. A |
| 2. B | 12. B | 22. D | 32. B |
| 3. B | 13. D | 23. C | 33. E |
| 4. B | 14. C | 24. B | 34. B |
| 5. B | 15. B | 25. A | 35. D |
| 6. B | 16. A | 26. A | 36. B |
| 7. D | 17. C | 27. D | 37. E |
| 8. A | 18. B | 28. C | 38. C |
| 9. B | 19. A | 29. A | 39. A |
| 10. C | 20. A | 30. C | 40. C |

Сенуца А.

1.1. 1) Құрғатов.

2) Семеі.

3) Серебрянск.

4) Кентау.

1.2. Тобол.

1.3. Зановедшик.

2.1 A) 2

B) 4

C) 1

D) 3

2.2

2.3.

B.

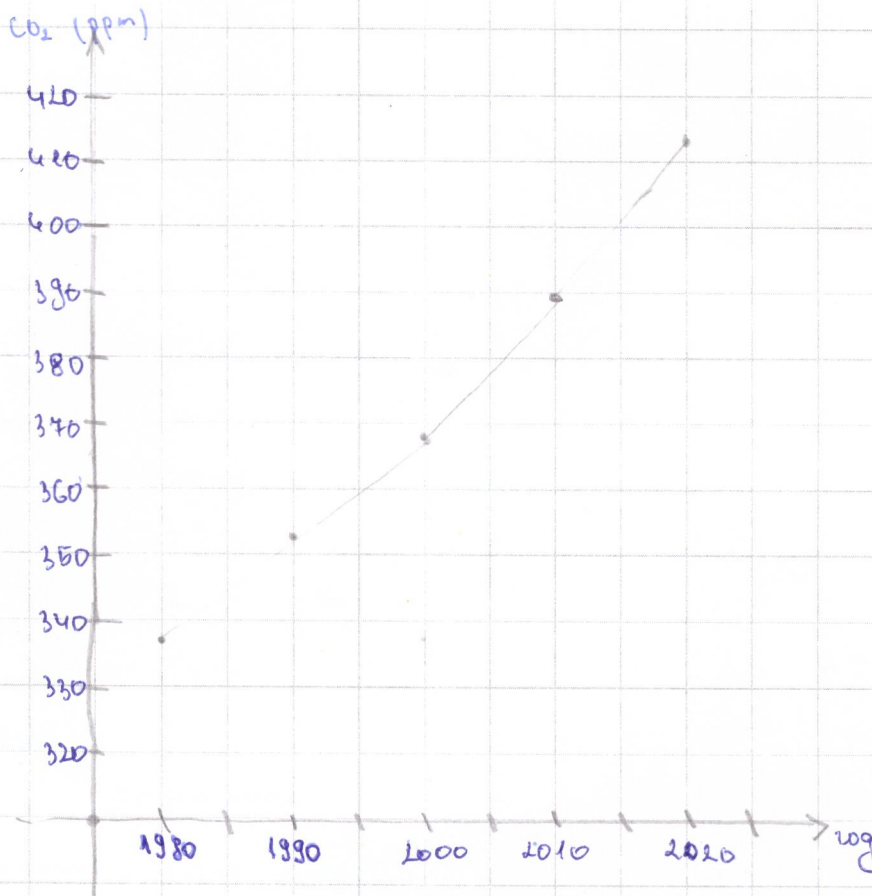
Секция В.

1. А) қуыворот углерода Б) қуыворот воды

- 2. 1) F
- 2) T
- 3) T
- 4) T
- 5) T

3.

3.1.



3.2. 372,08

3.3. 2010-2020

3.4. 441

Секция С.

1. А. 8

В. 2

С. 7

Д. 1

2.1. Ч - Шығыс

8 - Хуанхэ

2.2. Монголия,

3. 6:

7:

8:

9:

Секция D.

1.1.

1.2. Климат

1.3. D

1.4.

2.1.

2.2. Флорида

2.3. Коры Аппалачи.

2.4. Дальше от экватора

3. Наводнение, (~~сильные ветер~~) разрушение городов.
(сломавшиеся деревья, снесенные крыши).

Қатысушының шешімдерін толтыруға арналған өріс / Поле для заполнения решений участника Парақ / Страница №

1. A) 15. B) 29. B)

2. D) 16. B) 30. B)

3. A) 17. D) 31. B)

4. B) 18. A) 32. D)

5. B) 19. A) 33. C)

6. B) 20. C) 34. D)

7. E) 21. A) 35. B)

8. A) 22. D) 36. C)

9. B) 23. A) 37. E)

10. A) 24. D) 38. B)

11. B) 25. C) 39. C)

12. B) 26. D) 40. E)

13. E) 27. D)

14. A) 28. D)

Парақтың артқы жағын толтырмаңыз / Обратную сторону листа не заполнять

Сөзші А

1.1. Сөзші - 2

Серебряшек - 1

Коттау - 4

Қурчатов - 3

1.2.

1.3.

2.1. А - 2

Б - 3

С - 4

Д - 1

2.2.

2.3.

3.

серуші В

1. Процесс А: фотосинтез

Процесс В:

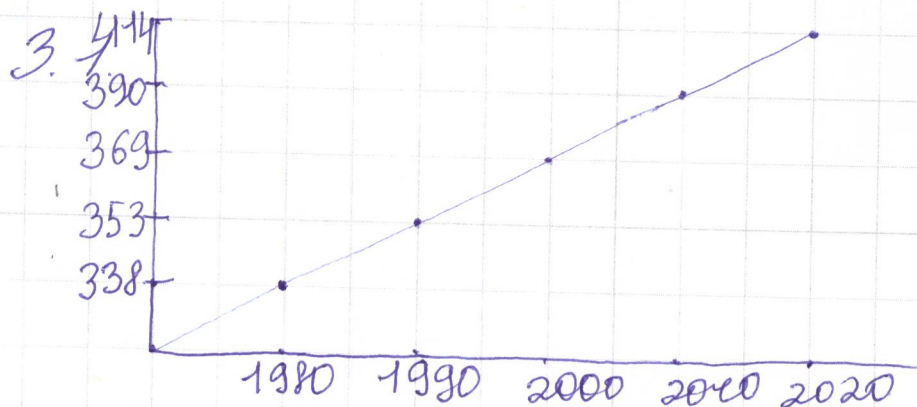
2. 1 - F

2 - T

3 - T

4 - T

5 - F



3.2 1,05

3.3 2020

3.4 438

Қатысушының шешімдерін толтыруға арналған өріс / Поле для заполнения решений участника Парақ / Страница №

Сөзүше е	Сөзүше Ә
1. А-2	1.1
	1.2.
В - 3	1.3.с)
	1.4.
С - 4	
Д - 1	2.2.1.
	2.2.
	2.3.
2.1. қал:	2.4.
А-ад:	
	3.
2.2	
3.	

- | | |
|---------------------|--------|
| 1) C | 21) C. |
| 2) B | 22) A |
| 3) C. | 23) E. |
| 4) B | 24) C |
| 5) B | 25) A |
| 6) B | 26) A |
| 7) B | 27) E. |
| 8) C. | 28) C. |
| 9) D | 29) C. |
| 10) B | 30) A. |
| 11) A | 31) A |
| 12) A | 32) D |
| 13) C. | 33) C. |
| 14) A. | 34) E |
| 15) B | 35) B. |
| 16) C C. | 36) A. |
| 17) D | 37) E |
| 18) A | 38) B. |
| 19) C. | 39) A |
| 20) D | 40) C. |

A бөлімі

- | | |
|-----------|---------------|
| 1) Селік | 3) Серебрянни |
| 2) (Женя) | 4) Курчатова. |

- 1.2) Ертіс.
1.3) Селік әуруалық паллиатив.
2)

2.1)

1) C

2) A.

3) D

4) B

2.2)

2.3)

3)

В бөлімі

1) A: Бөмбөктер CO₂ иңіріп, O₂ шығару. B: Тексіз CO₂ иңірігері.

2)

1) T

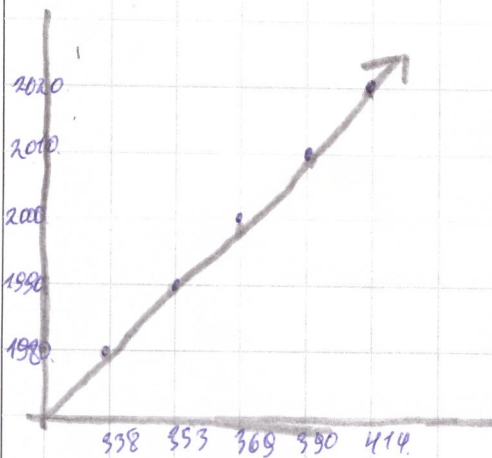
2) F

3) T

4) ~~F~~

5) T

3.1)



3.2) 20.

3.3) 2020.0

3.4) 30

C бөлімі

1) Бейбітшілік А

2) Шапқай С

3) Тұрақтылық D

4) Шындықтық

5) Смайль

6) Тұрақтылық

7) Қиындық В

8) Ақса

9) Тағдырлық

2.1) 4

2.2)

3). 6) Қиындық, 7) Тұрақтылық, 8) Ақса, 9) Тағдырлық

D бөлімі

1.1) -

1.2)

1.3) В

1.4)

2)

2.1) Катализатор

2.2) AS

2.3) Мен ақса, төлдер.

2.4) Тұрақтылық өрнегі мен мұқият

3)

Қатысушының шешімдерін толтыруға арналған өріс / Поле для заполнения решений участника Парақ / Страница № 1

1. A	21. E
2. D	22. B
3. B	23. A
4. A	24. C
5. B	25. A
6. D	26. A
7. A	27. D
8. A	28. C
9. A	29. C
10. C	30. B
11. A	31. A
12. B	32. A
13. C	33. C
14. E	34. B
15. E	35. B
16. B	36. C
17. C	37. C
18. B	38. C
19. D	39. A
20. C	40. D

1. 1. Селкей
2. Середняк
3. Кеніс
4. Құрметов

1.2. Ике

1.3. Ядерный полигон

2. Семейно хозяйственные

- 2.1.
- | | |
|------------|----------------------|
| А. Аралск | 4. Қарағандық обласы |
| Б. Балхаш | 3. Ұлытау обласы |
| С. Арналық | 2. Қызылорда обласы |
| Д. Сәтпаев | 1. Қостанай обласы |

2.3 1. Аралск - 1. Селкей - науқ. кешіктерді қалдыр.

3. 1. Қостанай - Қостанай обласы.

Секция В.

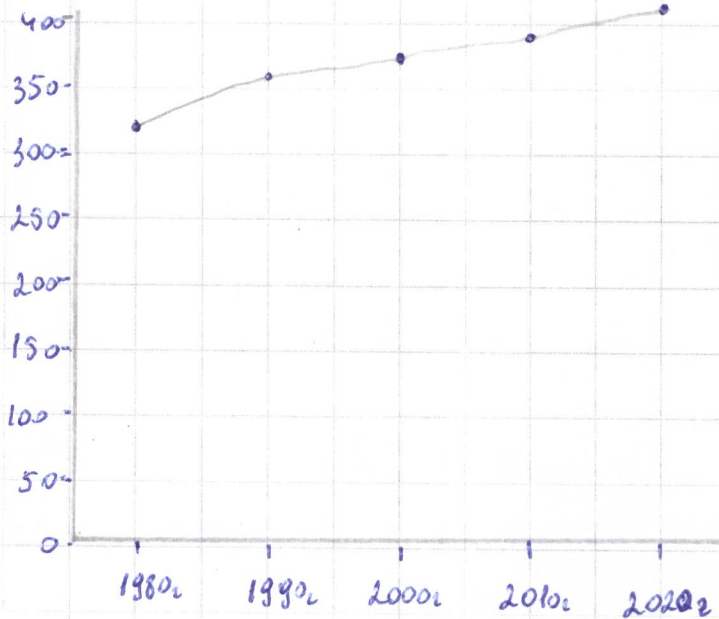
1. А. Попадание улиток в живые организмы / растения
- В. Попадание улиток (попуц (т о) выделение его в фитоценозу

- 2 1 F
- 2 T
- 3 T

4 F
5 T

3. Дә, жо тақ

3.1.



1980_с - 338
1990_с - 353
2000_с - 369
2010_с - 390
2020_с - 414

3.2 17-20.

3.3 2000-2010.

3.4 2020 ~~2010~~ 2030 - 438

Венция С

1. 1 C
2 B
3 D
4 A

2.1

2.2. Россия, Канада, Пакистан

3. G:
q:
l:
g:

Селена В.

1.1. центр.

1.2. Воды, ветра

1.3. E

3. 1. разрушка

2. Возможны миграции в другие города,
из-за роста циклониче городов.



2.1.

2.2. Лос-Анджелес.

2.3. Гидро станция

2.4. Из-за роста климата, условий, погодных условий, окружающей среды

1. А) Ядродан тану.
2. С) Нағ жамықтың үйі жотары.
3. В) Ташық.
4. В) Ең тұтқаматан табиги ресурстардың сана.
5. С) Турон.
6. В) Ташкент кезі.
7. А) Франция.
8. А) Мен эрозиясы.
9. В) Ташкент.
10. С) Хатан.
12. А) Унитарлық мемлекет.
13. Е) Трансформация қаржысы.
14. А) Экономия экономика.

Қатысушының шешімдерін толтыруға арналған өріс / Поле для заполнения решений участника Парақ / Страница №

15. A)

28. C) Төшкестіріш.

16. C)

29. B)

17. D)

30. D)

18. B)

31. E)

19. D)

32. D)

20. B)

33. A)

21. A)

34. b)

22. C))

35. B)

23. E)

36. A)

24. A)

37. b)

25. C)

38. C)

26. D)

39. A)

27. D)

40. B)

1. Серебрянни - 3.

Жемтау - 4

Ашпей. - 2

Журчатов. - 1

1.2. Найық өзені

1.3.

1

2. -

2.1. 1 C

2. D.

3 A.

4. B.

2.2. Мұндай қаналарда сипаттайтын термин

атаунара және олар бағса қана тұрғырлық ерекше -

кеңдіретіне сол қананың ішіндегі мағдәлеттер.

3. Селік қаласы / Селік обл. немесе Астана
қаласы / Ақмола обл.

В - бөлімі

1. А процесі тауіз бауырлану айналымы және
Б процесі су айналымы.

2. 1 - Т ; 2 - F ; 3 - Т ; 4 - Т ; 5 - F

3.2. 19 1980 - 2020.

3.3. 414. - 2020.

3.4.

С - бөлімі

(А.1. 1) 2. 1. Жапония ; 2. Индонезия.
Делубаев

1.3. А. Борфорт.

1.4. -

2.4. Әйткені АҚШ - та жаңа тауіздгі бел қоршаптан
сол. себепті онда тауішми дауанды жшмш сотады.

Тестовая задачами:

- 1) A
- 2) C
- 3) A
- 4) B
- 5) B
- 6) B
- 7) E
- 8) D
- 9) B
- 10) D

- 11) A
- 12) B
- 13) A
- 14) C
- 15) A
- 16) E
- 17) C
- 18) B
- 19) A
- 20) A

- 21) E
- 22) A
- 23) C
- 24) C
- 25) B
- 26) B
- 27) D
- 28) D
- 29) A
- 30) C

- 31) D
- 32) B
- 33) B
- 34) A
- 35) D
- 36) A
- 37) B
- 38) C
- 39) C
- 40) C

Сезем А

Задачами 1

- 1. Селлей
- 2. Курматов

- 3. Кемтау
- 4. Серебрянник

1. 2

1. 3.

Задачами 2

A 2

B 4

C 1

D 3

2. 2

2. 3

Задачами 3

Сезем Б

Задачами 1

Шепаренки

Қатысушының шешімдерін толтыруға арналған өріс / Поле для заполнения решений участника Парақ / Страница №

Задача 2

1. T

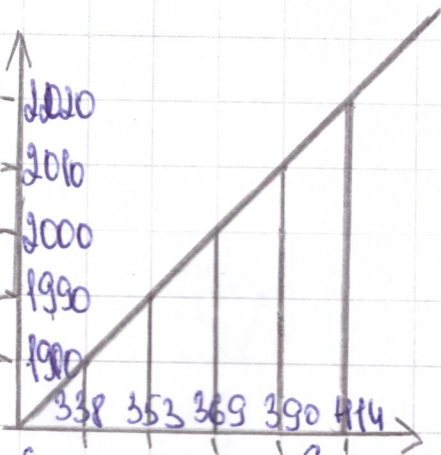
2. T

3. F

4. F

5. T

Задача 3



3.2: средняя температура - 76

3.3: 2010-2020

3.4: 566

Секция C

Задача 1 -

1-D

2-A

3-C

4-B

Секция D

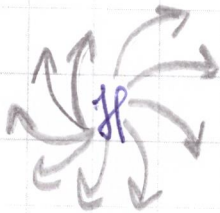
Задача 1

1.1

1.2

1.3 E

1.4



Задача 2

2.1

2.2

2.3

Қатысушының шешімдерін толтыруға арналған өріс / Поле для заполнения решений участника Парақ / Страница №

2.4 Везишотено поташушто на Западе накарсетел
Холарды тилеши, а тропишешки чекшен образу
етел иелу тилеши вадомш.

Задакиш 3

Колледжыш иелут баты сервешыш, иу-зо селеш-
кыш иелвеш ие т начатъ заточивать города,
тил селешти начатъев поводки и образовател
те в городе. Селешти иуд, иелешти иелут покает
куде иио. Ветри иеторешевей селеш сточает деревеш,
иурешки бажки и все то ето накардетел ии чеш-
чак. В обичеш чешош все это можеш начешети
белешеш ииуреш городаш и иудеш чеш доио
повредешеш, ешеш вайти на чешешу в тропишеш
-кеш чешеш, то с чешеш-ешош можеш
что иио селешети

1) B	11) A	21) E	31) D	Тест.
2) C	12) B	22) A	32) B	
3) A	13) A	23) C	33) B	
4) B	14) C	24) B	34) E	
5) B	15) A	25) B	35) D	
6) B	16) E	26) B	36) A	
7) E	17) C	27) D	37) A	
8) D	18) B	28) D	38) C	
9) B	19) A	29) A	39) C	
10) D	20) A	30) C	40) E	

Толтырылар А баіімі.

11.

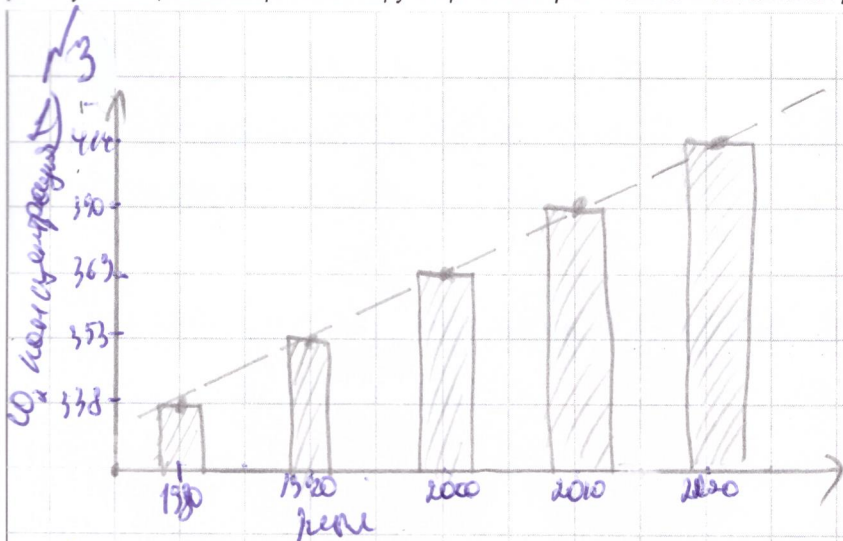
- 1) Көкеш - 1; Кентау - 3; Сербонист - 4; Құрметов - 2.
- 2) Еңілі Бірінші күндемілігі.
- 3) 1991 жыл Көкеште құрылған машина жасау кәсіпорны.

- 1) 1) C; 2) A; 3) D; 4) B
- 2) Уақ аймақтың қалалары.
- 3) Құрметов. Көкеште тұрған машина жасау кәсіпорны.

В баіімі.

- 1) А процесі мен В процесі - ол бұлттардың пайда болу процесі. А процесі - күн сәулесінің әрекетінен уақ аймақтың пайда болуы. В процесі - бұлттар пайда болғаннан кейін, олар 10^2 -м күннен кейін уақ аймақтың ішінде (жылдың ішінде) тұрады. Маусым - шамамен пайда болғаннан кейін, бұлттар уақ аймақта ұзақ тұрады. Осы барлық А мен В процесі.
- 2) 1-T/2 - T/3 - T/4 - T/5 - T/1

Қатысушының шешімдерін толтыруға арналған өріс / Поле для заполнения решений участника Парақ / Страница №



- 2) $369 \approx 76$
- 3) $414 - 2020 \text{ мм}$
- 4) $2030 - 566$

С баімі

- 1) 1 - C 3 - A
- 2 - D 4 - B

№2)

- 1) 4 - Түндү 8 - Емшөй.
- 2) 1 - Төмө 2 - Қазақстан

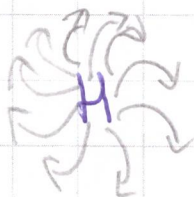
№3)

- 6 - 8 -
- 7 - 9 -

D баімі.

№1)

- 1)
- 2)
- 3) E
- 4)



Қатысушының шешімдерін толтыруға арналған өріс / Поле для заполнения решений участника Парақ / Страница №

1. A	16 C	31 A
2. C	17 A	32 D
3. B	18 B	33 A
4. A	19 A	34 B
5. A	20 C	35 B
6. B	21 B	36 B A
7. A	22 E	37 D
8. A	23 D	38 C
9. B	24 A	39 A
10. B	25 A	40 D
11. B	26 D	
12. B	27 D	
13. A	28 B	
14. A	29 C	
15. B	30 A	

Қатысушының шешімдерін толтыруға арналған өріс / Поле для заполнения решений участника Парақ / Страница №

секция А

1. Курчатов

2. Семей

3. Серебрянск

4. Кемтоу

1.2 - Шимм шимм с это если не понятно

1.3 - Семипалатинский ядерный полигон

2 - Эти города принадлежат к типу стратегически важных городов, (полигонами, рудниками, реакторами)

1 - Серебрянск

2 - Курчатов

3 - Кемтоу

2.1 А - 1

Б - 3

С - 2

Д - 4

2.2 Эти города важны для гос-ва, в них находятся очень важные военные или шведовладельческие предприятия, например какой-то научно-исследовательский реактор ядерного синтеза, они относятся к закрытым городам

2.3 1 - Курчатов

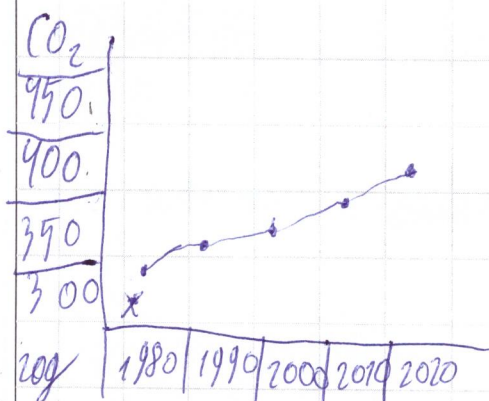
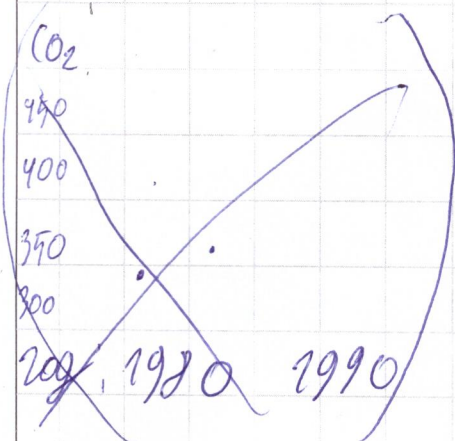
2 - ~~Кемтоу~~ Кемтоу

3 - Серебрянск

сәуір 18

1. Т
2. Т
3. F
4. Т
5. F

1. процесс а - отдығыс CO_2 в деревьях или океане
процесс б - процесс отдығыс кислорода в атмосфере



3.2. 19,5 CO_2

3.3. 2020 - 24 CO_2

3.4. 2030 - 43,5 CO_2

секция C

A-2 (сәуір) режим

B-3

C-4 ГОНК-КОМГ

D-1 монголия

3. 6-внутренняя монголия

7-уйгурский АО

8-чимошайский АО

9

секция D

1,3-E

1,2-сила трения облаков

2,1

2,2 - флюидол

2,3 - там подается неровности рельефа

2,4 - потоки - это циклоны проходят вдоль территории Сибири, не задерживая ее, а наоборот циклоны проходят преимущественно по территории Сибири, а особенно имеют флюидол

3. 7- циклон был снос и домов пометен кровлей, но циклоны суровки и даже целые, например столбы.

2 - циклон был снос и оторван кровли, потоком убитые дошки, вывернуты столбы, мер сильно пожелтели, и в общем

3,1-1. повреждение домов

2 - кровли или снесены
могут

(2 ответа по случаю того, если я не провильно понял и вернусь)

2,2-1-индиз

1-монголия

пожелтели пометено повреждение кровли, как было (уровнем и т.д.) и кровлей ЛТомно (Флюидол)

Тілек

- | | | |
|-------|-------|-------|
| 1) A | 15) D | 29) E |
| 2) C | 16) D | 30) C |
| 3) B | 17) A | 31) A |
| 4) A | 18) A | 32) A |
| 5) B | 19) C | 33) A |
| 6) B | 20) B | 34) B |
| 7) A | 21) C | 35) B |
| 8) A | 22) D | 36) B |
| 9) B | 23) A | 37) B |
| 10) D | 24) B | 38) C |
| 11) A | 25) A | 39) A |
| 12) B | 26) A | 40) A |
| 13) A | 27) A | |
| 14) A | 28) B | |

Секция А

1.1) 1. Семей

2. Курчатов

3. Верблянка

4. Жетісу

1.2) Үлсе

1.3) Семипалатинский полмон

2.1) А.2

Б. 3

С. 1

Д. 4

2.2) Тралышкенте

2.3)

Секция Б

1) Процесс А: поглощение CO₂

Процесс Б: выделение CO₂

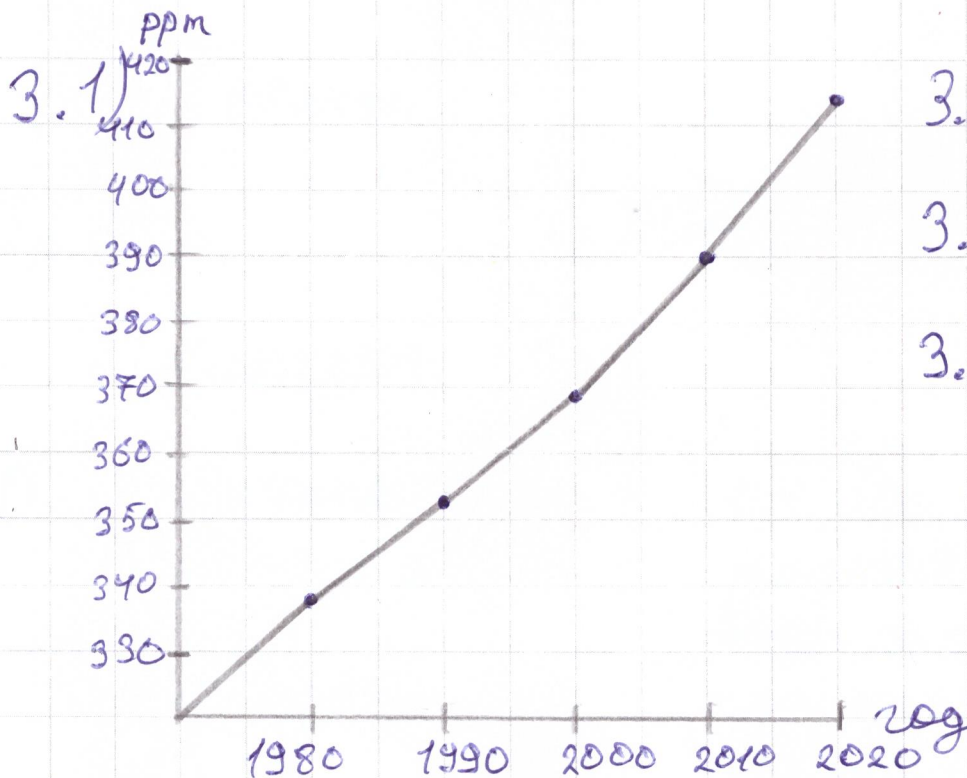
2) 1. Т

2. Т

3. F

4. F

5. Т



3.2) 372,8

3.3) 2020

3.4) 438

Секция С

1) А: 3

В: 2

С: 6

Д: 4

2.1) 4: Якут

8: Меконг

2.2) 1) сит

2) яремья

3) 6:

8: Пидбет

7: Шинзьян

9:

Д: 1.1. Высокая

1.2. Песчане ветры

1.3. Е

2.1. Торнадо

2.2

2.3) Торный хребет

2.4. На западе более

низкая температура

воды, а циклон образуется
при теплой воде

3.) 1) разрушение инверсионных
2) большее кол-во смерчей

Тестовые вопросы

- 1) A 2) C 3) B 4) B 5) B 6) B 7) B 8) A 9) B 10) B 11) A 12) B 13) A 14) A 15) B 16) A 17) E
18) A 19) C 20) A 21) E 22) A 23) D 24) C 25) A 26) C 27) E 28) B 29) C 30) D 31) C 32) B
33) A 34) B 35) B 36) A 37) B 38) C 39) A 40) C

Сезуия А. Города Казахстана

- 1.1. Семей - 1 Курганов - 2 Кентау - 3 Серебрянск - 4

1.2. Есиль

1.3. Семейлашинск

2. Промышленности, ~~в~~ в этих городах стояли заводы (фабрики) где производили трансформаторы, средства индивидуальной защиты, крупная мясная и машиностроительная промышленность.

- 2.1. A-2 C-1
B-4 D-3

2.2. Промышленные города

2.3. Курганов; Кентау; Серебрянск

3. Семейгород - Ашманская обл; Семейгород - Новосибирская

Сезуия Б. Круговорот углерода

1. A - Круговорот CO_2 B - Круговорот углерода.

2. 1-T 2-T 3-F 4-F 5-T

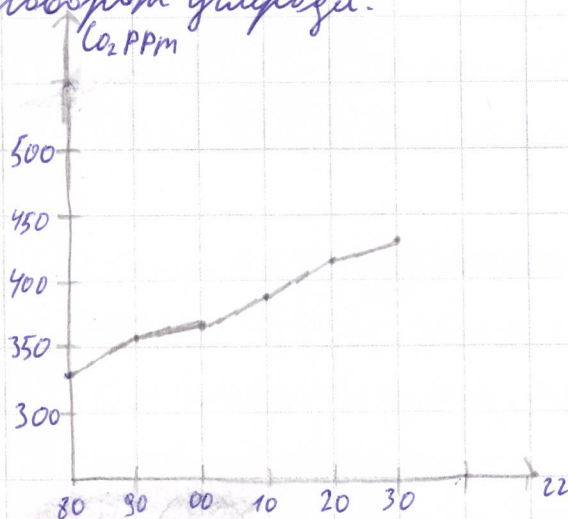
3-ға, тақи сәт, могодзы!!!

3.1.

3.2. $\approx 2ppm$ ұлғайтываежся в год

3.3. 1020

3.4. 438ppm

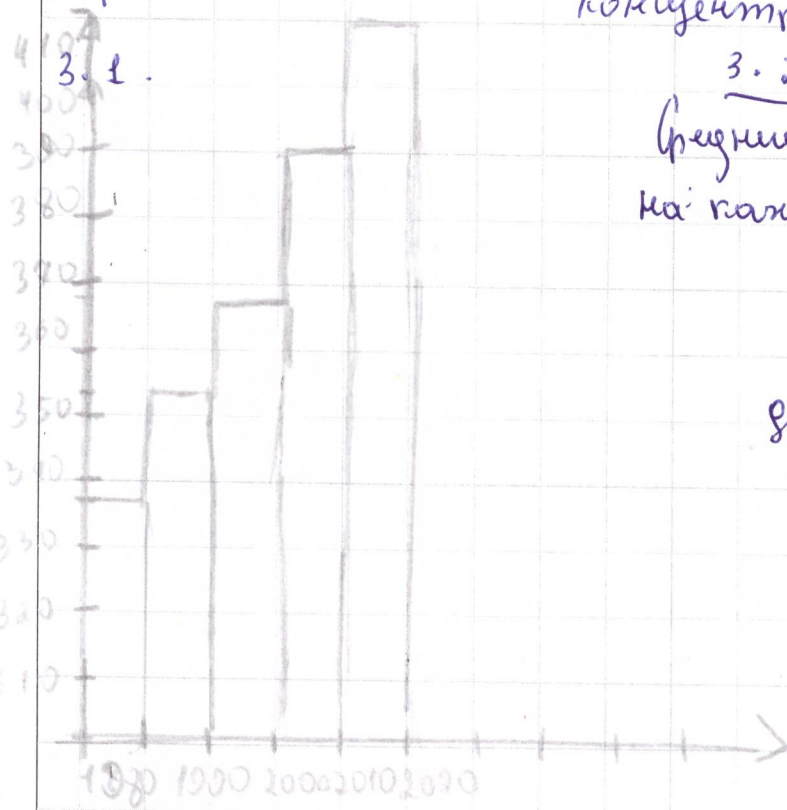


3. Аттырауы \uparrow Аттырау (Аттырауы және обаласы)
Қастыятына \uparrow шоре (портасы)

Сенция В.

- 1.
- Процесс А: оротосинтез
- Процесс В: испорение водды

2.
1 F 4 F
2 T 5 T
3 T



Концентрация CO₂ в атмосфере

3.2
Среднегодовой прирост концентрации
ка: каждый 1.5 ppm. С периода
1980 - 2020: Обаласы

3.3.
прирост: 6.5 ppm
дизастететисе е
наибольшим приростом
концентрация CO₂ -
2000 - 2020 прирост
на 2.1 ppm !!!

3.4.
прогнозирование
концентрация
CO₂ в 2030 2029:
428 ppm.

Сенуше С.

1 D 1

2 C

3 A

4 B

2.1.

4-Мешкішімші домшы.

8- (Араш) Ирткіш

2.2.

Росиш; Розоштан ?

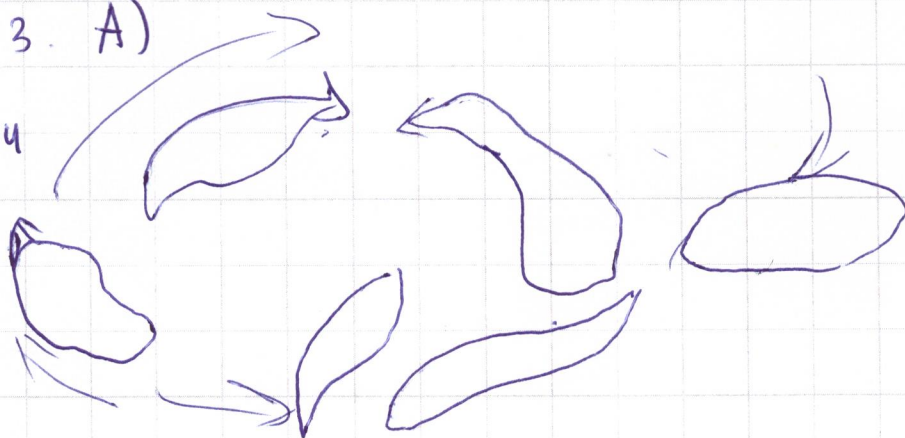
Сенуше Р.

1.1. Амурское

1.2. ^{Теніш} ~~Воза~~ Тенішті Возош

1.3. A)

1.4



2.

2.1. Ушториш, Минимити

2.2. Мейош, Нью Дем, Вайсбош

2.3. Острови гелешот "природу" ши Тропический

Шиконев п нүсти в шобь США тоест флюороиниш ^{природу}

2.4 $U_2 - 30$ температурасы, свойственик
разниқ диэлектриктерден ұзындығы, өлшемі,
геометр. пішініне,
3. Үлгінің арасындағы арасы, диэлектрлік
қасиеттері.

Теманың сұрақтар.

1 A	11 A	21 C	31 E
2 D	12 B	22 B A	32 A
3 A	13 D	23 D	33 A
4 C	14 C	24 C	34 B
5 E	15 B	25 C	35 B
6 B	16 C	26 C	36 B
7 E	17 E	27 A	37 A
8 A	18 B	28 C	38 B
9 B	19 A	29 E	39 A
10 C	20 A	30 A	40 D

Секция А. Города Казахстана.

- ① 1.1. 1- Кургалық. 3- Семей
2- Кербейкент 4- Кентау

1.2. Ертіс

1.3. Кемелітіндікші ^{жерінің} қаласы.

- ② 2.1. 1- C 2- A 3- D 4- B

2.2. Райондық центр - ~~қала~~, ^{қала райондық зиялы,} ишаратпен дағуға келіп және у қала, но их етіміне б.

2.3. Кентау.

их дамуы және урбанизация
оны б. еткеніне қарағанда бұл
қала.

- ③ Шымкент, Ақмола облысы.

Секция В. Круговорот углерода.

① Процесс А - поглощение CO_2 и выделение O_2 деревьями, процесс фотосинтеза.

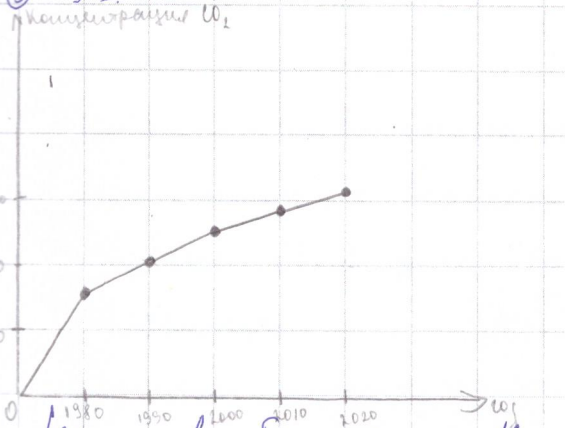
Процесс Б - поглощение CO_2 океаном, нагревание его.

- ② 1- T 3- F 5- T

2- T 4- F

Қатысушының шешімдерін толтыруға арналған өріс / Поле для заполнения решений участника Парақ / Страница №

3.1.



3-2 ~~338 + 353 + 369 + 390 + 414~~ $\frac{338 + 353 + 369 + 390 + 414}{5} = 372,8 \approx 373$

~~373 \cdot 10 = 3730~~ $373 \cdot 10 = 3730$

3.3. c 2010 по 2020

3.4. b 2030 $414 + 37,3 = 451,3$

Вопрос С. География Китая

1) А - 7 В - 2 С - 9 Д - 4

2.1. Чая - Хуанхэ

8-ая - ~~Хуанхэ~~ Иньцзо

2.2. Тайланд

3) 6 - манашиевский район

8 - "Молык" район

"Чинь Шиньцан" район

7 - ~~Манашевский~~ район

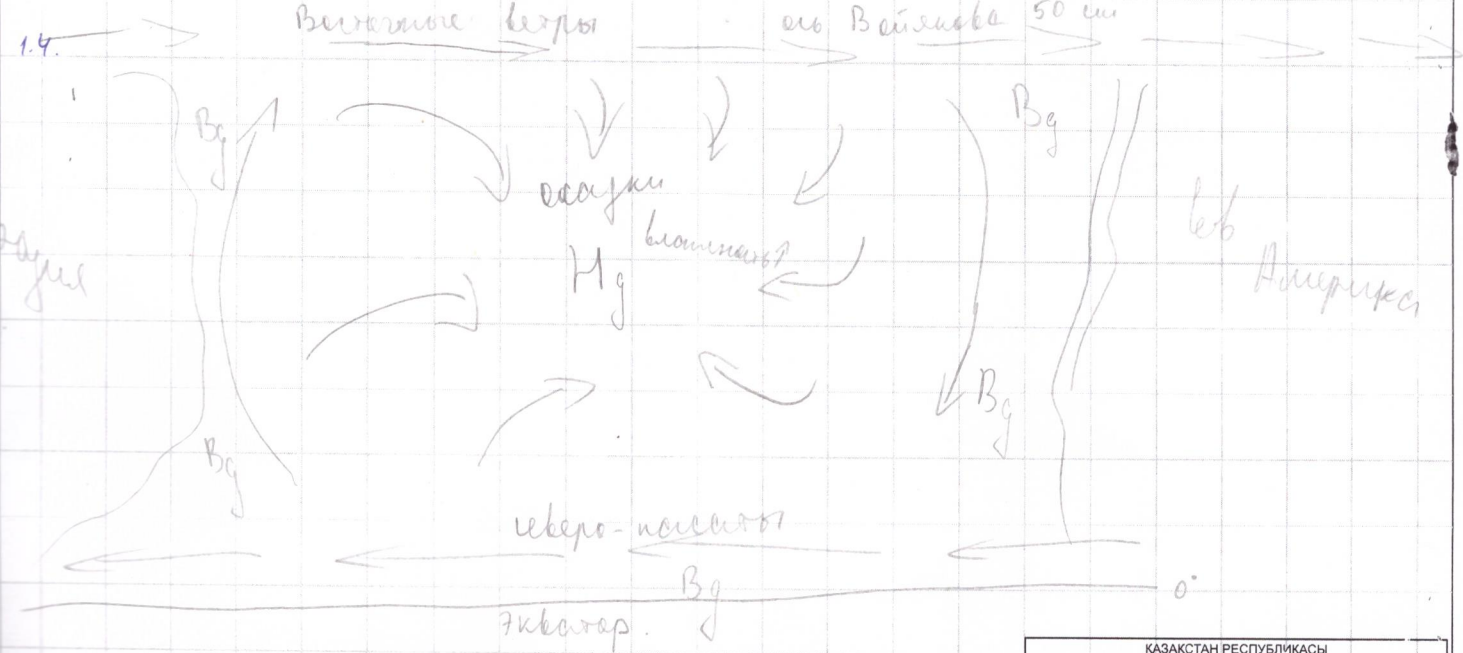
9 - Манашиевский район

Вопрос Д. Бедствие в океане

1.1. Курае

1.2. Ветра, разность атмосферных давлений

1.3. Е



Парақтың артқы жағын толтырмаңыз / Обратную сторону листа не заполнять

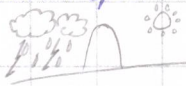
② 1.1 Уралдан

1.2: штат

1.3. Аляскагерье, Вашингтондағы, герб Кердильерот.

1.4. Горная штатта, с көптеген таулармен, қалыптасқан және на бсе жағдай-
нае иберенше бв. Америка. Герб не дағыт елділіктегі дағды.

Это Кердильерот.



③ Разрушение инфраструктуры города (списание дорожных путей; ~~и~~ уничтожение
деревьев, которые в дальнейшем имеют быть преградой для проезда и способ-
ствовать разрушению зданий)

Уничтожение ветров крыши, стен домов и домашних животных атрибутов дру-
га дома.

Смертность. Трансформация циклов может все на своем пути, что в
итоге способствует гибели людей.

Разрыв Канюши. Из-за малых дождей, реки и озера могут выходить
из русла, приводя к гибели сельскохозяйственных угодий.

Шешім

1. A	11. C	21. E	31. B
2. C	12. B	22. A	32. C
3. B	13. B	23. A	33. D
4. B	14. A	24. C	34. B
5. C	15. B	25. A	35. B
6. A	16. A	26. D	36. D
7. B	17. B	27. D	37. A
8. A	18. A	28. B	38. B
9. B	19. C	29. B	39. A
10. B	20. A	30. A	40. C

A - бөлімі

1.1.

1. Курманов
2. Семей
3. Серебрянски
4. Кештау.

1.2.

Ертіс.

1.3.

2. A) 2
- B) 4
- C) 1
- D) 3

2.2.

Опониш - жемаларда сипаттайд.

Аудан бар әперлер

2.3.

Кентау, Серебряное, Курманов.

30

Мітқара, Ваганай облысы,

В - бөлімі:

1.

А процесі: Судан Бүләкү көндірмеуінен

В процесі: Су Бүләкү.

2.

1) F

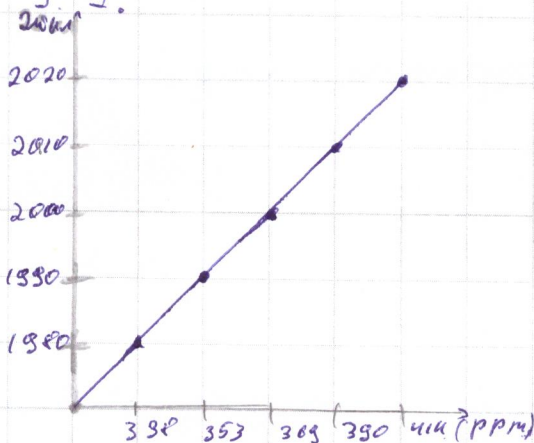
2) T

3) T

4) F

5) T

3.1.



3.2.

$$\text{Орт ррт} = \frac{338 + 353 + 368 + 380 + 414}{5} = 372,8$$

3.3.

Ең үлкен өсім 2020 жылы байқалды.

3.4.

Әр оқушының 3-ке еселікті. Яғни 2030 жылы 414 ррт болады.

C-бөлімі:

1.0 1.) C 2.) A 3.) B 4.) D

2. 1.

2. 2.

Туаңчанау, Текки.

3.

• в: Текки.

• ч:

• 8:

• 9:

D-бөлімі:

1. 1.

1. 2.

Судың үстінде, жылы энергия көзі бөлек.

1. 3.

E.)

1. 4.

2) 2. 1. Мұсаев

2. 2. Махам.

2. 3. Аралдардың, өзендердің болуы.

2. 4. Оның себебі, жылы текізудің үстінде
болуы.

3. 1) Үлкен объектілер қою. 2) Үлкен объектілер қою.